

La solución efectiva para evitar los resbalones en piscinas

CrystalCare[®] ANTISLIP



Tratamiento antideslizante para superficies mojadas

CARACTERÍSTICAS:

CrystalCare ANTISLIP, es un nuevo concepto en tratamientos antideslizantes, que se puede aplicar sobre todo tipo de superficies, suelos cerámicos, mármol, madera, suelos resinados, pvc, bañeras, terrazo, poliéster, acero-inoxidable, etc..

Evita los accidentes provocados por resbalones sobre las superficies tratadas.

No altera el color de las superficies tratadas, no amarillea con el tiempo, posee un rápido poder de secado, así como una buena resistencia a la abrasión.

Una vez seco el producto se puede lavar la superficie con todo tipo de detergentes, incluso los alcalinos.

NO CONTIENE ÁCIDOS QUE PUEDAN DAÑAR LAS SUPERFICIES TRATADAS.

APLICACIONES:

Para tratamientos antideslizantes de alrededores y bordes de piscinas, escaleras de inoxidable.

Incluso las zonas que van a estar permanentemente sumergidas. Ideal para suelos de piscina.

En hoteles para tratamiento de bañeras, cuartos de baño, incluso suelos cerámicos.

Residencias, tratamiento de platos de ducha, baños y lugares de peligro por caídas.

Para todo tipo de suelos, escalones, rampas y aquellos lugares donde existan condiciones favorables a los deslizamientos.

En náutica para proteger pasarelas y suelos de embarcaciones.



PROPIEDADES:

Aspecto: Líquido con partículas en suspensión

Color: Incoloro

Densidad: 0.90 ± 0.05 g/mL

Olor: característico



CONTIENE ENTRE OTROS COMPONENTES:

Entre 15-30 Resinas Acrílicas.

Más 30% Disolventes aromáticos.

DOSIFICACION Y MODO DE EMPLEO:

Preparación de la superficie:

Limpiar de grasa y polvo la superficie a tratar. En superficies vitrificadas o esmaltadas, aplicar previamente el DECAPANTE Antislip, para un correcto agarre del producto. **Antes de aplicar el producto comprobar que la superficie esté completamente seca.**

-Agitar energicamente el producto antes de su aplicación, y durante la misma, para asegurar un correcto mezclado de las resinas y partículas sólidas de la imprimación. En el envase de 5 Lts utilizar algún utensilio de mezclado para evitar que el grano se quede en el fondo del envase.

-Proteger las zonas no deseadas con cinta adhesiva y aplicar con rodillo tipo esponja. Dejar secar de 4-6 horas y aplicar de la misma forma una segunda capa.

Si utiliza el Aerosol pulverizar directamente la zona a tratar. El envase va provisto de una boquilla direccional. Dejar secar de 4 a 6 horas.

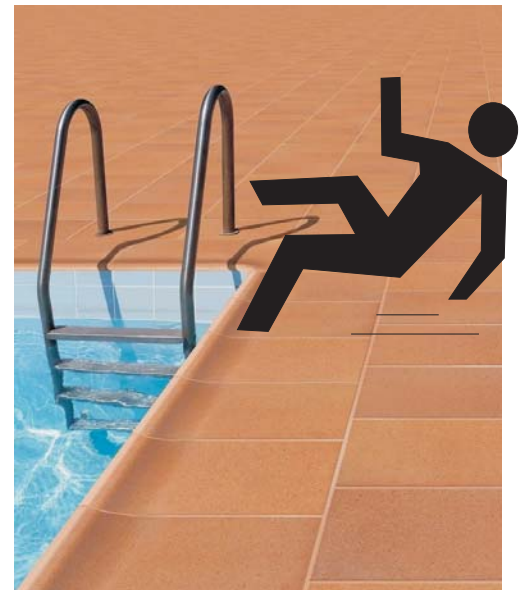
-En ambos casos es aconsejable aplicar al menos 2 capas. Una vez finalizado, dejar secar un mínimo de 12 horas antes de ser transitado.

-Rendimiento aproximado: 1 Ltr por cada 10 m² dependiendo del tipo de substrato y de su porosidad. Aerosol: 2-3 m²

PRESENTACION:

Envases metálicos de 5 Lts. en cajas de 4 unidades.

Sprays de 400 ml en cajas de 12 unidades.



AQA CHEMICALS
AQA CHEMICALS

Pol. Ind. Riera de Caldes
Camí Reial, 40
08184-PALAU SOLITA I PLEGAMANS
(Barcelona)
Tel: 93 8639181
E-mail: aq@aqachemicals.com
www.aqachemicals.com